



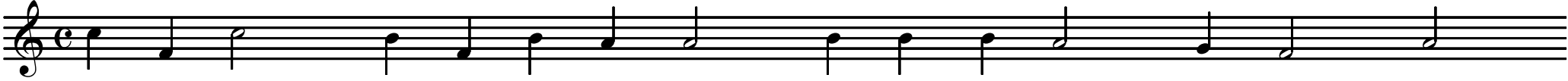
Musiclic

Rythme et lecture de notes

Cet exercice vous permettra de progresser en rythme et lecture de notes. Dans un premier temps, vous devez diviser la partition ci-jointe en mesures (à l'aide de barres de mesures). Dans un deuxième temps, nous vous invitons à inscrire sur la ligne du dessous le nom des notes. A titre d'exemple, vous trouverez ci-dessous le début de la solution du premier exercice.



Exercice n°1



.....



.....



.....



.....



.....